

fotoArt  
Irene Funk

---

Lily-Braun-Weg 7 München  
tel + fax 089 300 22 17  
[info@irene-funk-fotoart.de](mailto:info@irene-funk-fotoart.de)

1	Foto-Metamorphose - Lack auf Holz
2	Foto-Metamorphose - Lack auf Holz
3	Foto-Metamorphose - Lack auf Holz
4	Foto-Metamorphose - Lack auf Holz
5	Foto-Metamorphose - Lack auf Holz
6	Foto-Metamorphose - Lack auf Eisen und Holz
7	Foto-Metamorphose - Farbe auf Beton
8	Foto-Metamorphose - Farbe auf Beton
9	Foto-Metamorphose - Farbe auf Beton
10	Foto-Metamorphose - Lack auf Eisen
11	Foto-Metamorphose - Lack auf Eisen
12	Foto-Metamorphose - Lack auf Eisen
13	Foto-Metamorphose - Lack auf Eisen
14	Foto-Metamorphose - Oxydation
15	Holz
16	Feuer
17	Flamme
18	Foto-Metamorphose - Lack auf Eisen
19	Safecrash
20	Öffnung mit Hebel
21	Öffnung mit Rad
22	Waage
23	Artischocken
24	Chiamata Notte
25	Kreise
26	Foto-Metamorphose - Silber
27	Mohnblumen
28	Mohnblumen
29	Rot-grünes Holz
30	Baueisen
31	Weinglas
32	Wasser blau mit Schilf
33	Fabelwesen

1	Granatapfel
2	Granatapfel in roter Schale
3	Granatapfel + Hälfte
4	Granatapfel Detail 1
5	Pyramide
6	Granatapfel Detail 2
7	Granatapfel Detail 3
8	Granatapfel auf Tisch
9	Marmorbecken
10	Granatapfel auf Wiese
11	Stern
12	Granatäpfel mit Grün
13	Granatäpfel japanisch

## Künstlerischer Arbeitsansatz

Meine Fotografien haben ihre Wurzeln in der Tradition des Stillebens. Bei Chardin, Cezanne, Morandi, Korab und in der Pop Art beispielsweise waren und sind die Dinge des Alltags immer wieder Thema und werden in den verschiedensten Formen und Techniken dargestellt.

Es sind ausrangierte, abgelegte, nutzlos gewordene, dem Verfall preisgegebene Gegenstände, deren verschüttete Schönheit mich fasziniert. Diese Entdeckungen möchte ich fotografisch zum Ausdruck bringen. Dabei gehe ich bei der Aufnahme ohne großen technischen Aufwand vor, um einen oft nur kurze Zeit dauernden, vom momentanen Licht bestimmten Zustand festhalten zu können.

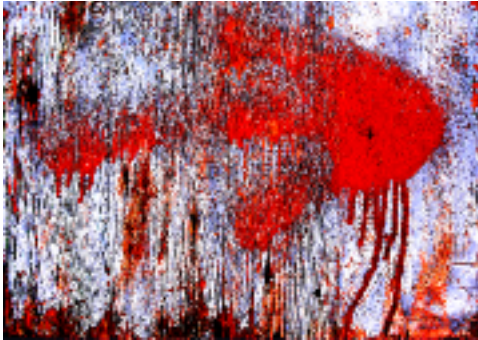
Durch die darauf folgende Bearbeitung am Computer intensiviere und entwickle ich meine Eindrücke und Vorstellungen weiter und diese führen schließlich zum gestalteten Bild. Vielerlei Arbeitsschritte geschehen auf diesem Weg: Festlegung des Ausschnitts, Bearbeitung der verschiedenen Farbebenen, Maskierungen, usw.

Durch das große Format von ca. 100 x 140 cm, das der Pigmentdruck ermöglicht, sind auch kleinste Einzelheiten sichtbar zu machen. Wenn dabei Pixel entstehen ist das durchaus gewollt, sie sind als Elemente zu verstehen, aus denen sich Farben und Formen zusammen setzen.

Die Bilder bleiben zu den Rändern hin offen, sind frei für die Phantasie des Betrachters, seine Wahrnehmungen und Interpretationen.



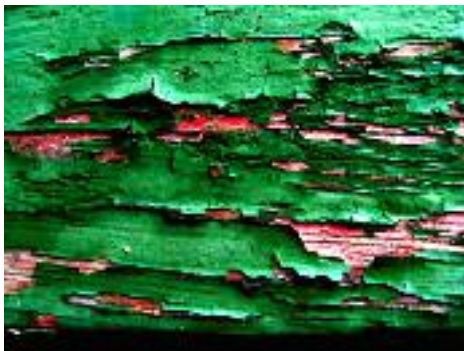
1 Foto-Metamorphose  
Lack auf Holz 105 x 163 cm 2005



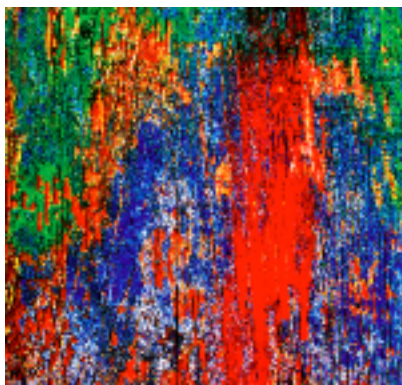
2 Foto-Metamorphose  
Lack auf Holz 105 x 139 cm 2005



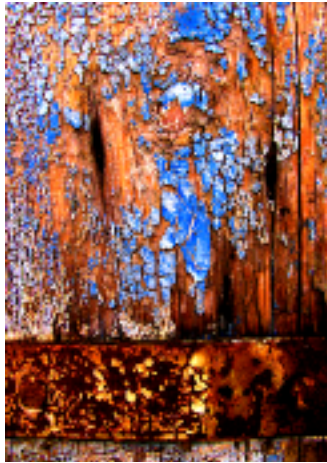
3 Foto-Metamorphose  
Lack auf Holz 147 x 105 cm 2005



4 Foto-Metamorphose  
Lack auf Holz 105 x 140 cm 2005



5 Foto-Metamorphose  
Lack auf Holz 106 x 105 cm 2005



6 Foto-Metamorphose  
Lack auf Eisen und Holz

158 x 105 cm

2005



7 Foto-Metamorphose  
Farbe auf Beton

105 x 140 cm

2005



8 Foto-Metamorphose  
Farbe auf Beton

142 x 105 cm

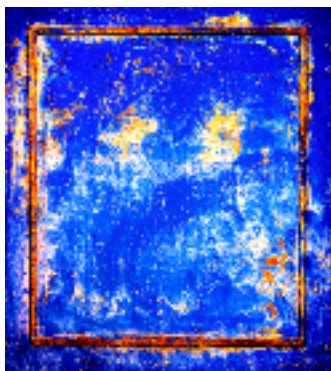
2005



9 Foto-Metamorphose  
Farbe auf Beton

105 x 146 cm

2005



10 Foto-Metamorphose  
Lack auf Eisen

120 x 105 cm

2005



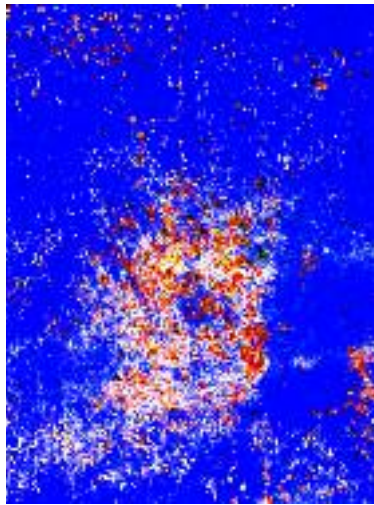


11

Foto-Metamorphose  
Lack auf Eisen

140 x 105 cm

2005



12

Foto-Metamorphose  
Lack auf Eisen

140 x 105 cm

2005

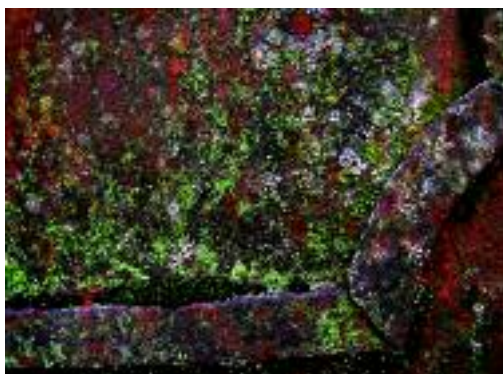


13

Foto-Metamorphose  
Lack auf Eisen

152 x 105 cm

2005



14

Foto-Metamorphose  
Oxydation

105 x 140 cm

2005



15

Holz

142 x 105 cm

2005



16

Feuer

105 x 140 cm

2005

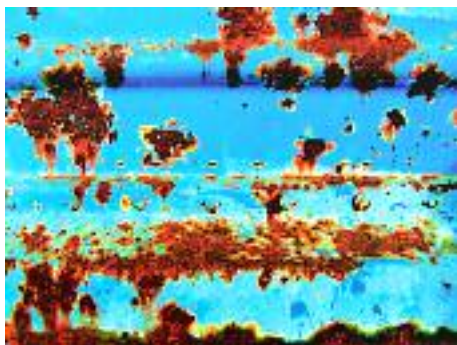


17

Flamme

105 x 152 cm

2005



18

Foto-Metamorphose  
Lack auf Eisen

105 x 140 cm

2005



19

Safecrasch

98 x 105 cm

2005





20 Öffnung mit Hebel 105 x 142 cm 2005



21 Öffnung mit Rad 142 x 105 cm 2005



22 Waage 105 x 142 cm 2005



23 Artischocken 105 x 157 cm 2005



24 Chiamata Notte 105 x 120 cm 2006



25

Kreise

105 x 140 cm

2006



26

Foto-Metamorphose  
Silber

142 x 105 cm

2006



27

Mohn

105 x 71 cm

2006



28

Mohn

105 x 60 cm

2006



29

Rot-grünes Holz

105 x 140 cm

2006

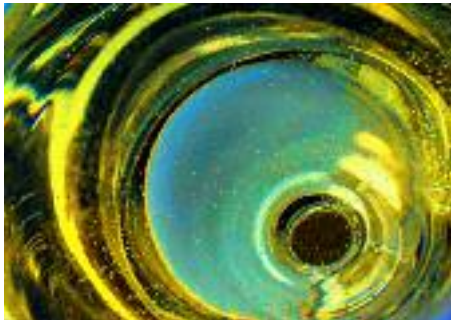


30

Baueisen

105 x 140 cm

2007

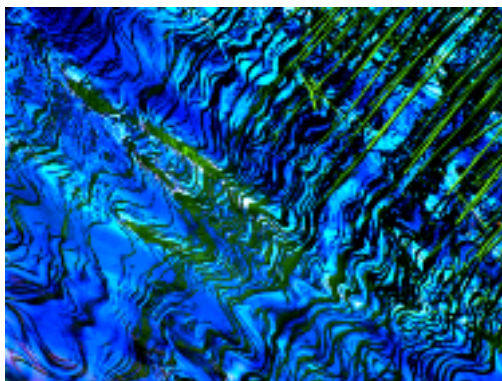


31

Weinglas

70 x 100 cm

2007



32

Wasser blau

105 x 140 cm

2007



33

Fabelwesen

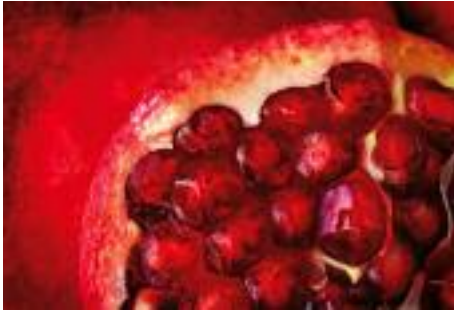
67 x 180 cm

2008





1 Granatäpfel auf Tisch 80 x 110 cm 2009



2 Granatapfel/Detail 67 x 100 cm 2009



3 Granatäpfel in Marmorbecken 72 x 100 cm 2009



4 Granatäpfel mit Grün 120 x 80 cm 2009



5 Granatapfel 60 x 65 cm 2009



6 Granatapfel + Hälfte 60 x 65 cm 2009



7 Granatäpfel in roter Schale 60 x 65 cm 2009



8 Granatapfelpyramide vor Tuffstein 70 x 100 cm 2009



9 Granatäpfel japanisch 98 x 54 cm 2009



10 Granatäpfel auf Wiese 70 x 49 2009